



DIAMANT DOZENBOOR CONCRETEXDRY



De Mandrex ConcreteXdry dozenboren zijn robuust en geschikt om te gebruiken onder de meest ruwe omstandigheden. De lasergelaste segmenten zijn speciaal ontwikkeld om te zorgen voor een extreem lange levensduur.

Snel en schoon boren wordt gewaarborgd door gebruik te maken van het MXqs "ONE Click" gatzaagsysteem.

KENMERKEN










- Professionele diamant van hoge kwaliteit
- Segmenthoogte 9 mm
- Lasergelast voor extra sterke segment
- Ideaal voor steen, metselwerk en beton
- Snel en accuraat boren
- Sleuven aan de zijkant voor de afvoer van boorgruis
- Nuttige lengte 60mm (2-3/8")
- Geschikt voor drooggebruik

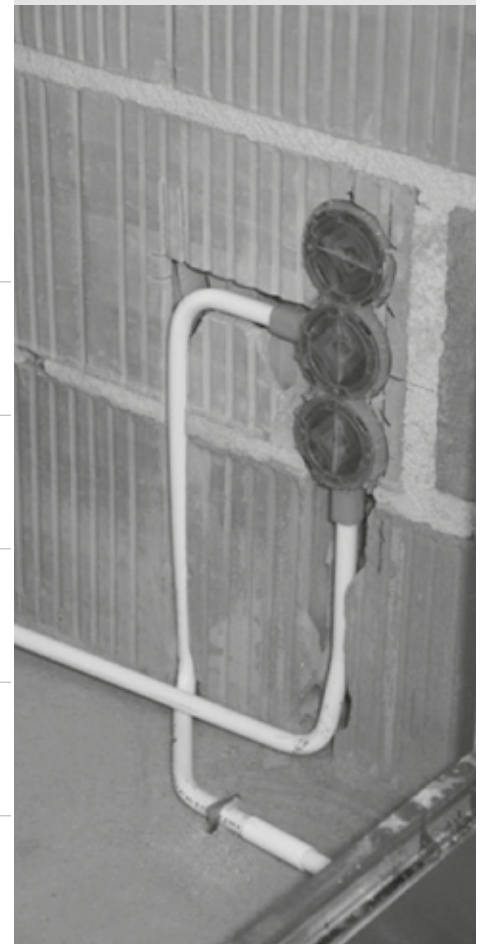


Art.nr.*	Ø MM	Ø INCH
MDDB1Q068B	68	2 11/16
MDDB1Q072B	72	2 13/16
MDDB1Q082B	82	3 15/64

MXqs ConcreteXcut Gatzaaghouders, Centreerboren & Adapters



	MX200027B MXqs houder met TCT centreerboor Opname zesk. 11 - 7/16"PB	
	MX200028B MXqs houder met TCT centreerboor Opname zesk. 8,5 - 11/32"PB	
	MX200029B MXqs houder met TCT centreerboor Opname SDS-plus	
	MX2P0067B MXqs Centreerboor voor ConcreteXcut met TCT (tungsten carbide) punt. L=150mm	
	MX2P0058B MXqs adapter met M16x2 draad voor gebruik met o.a. de ConcreteXcut droogboren. 3 Stuks/verpakking	



*Wanneer u een ConcreteXdry dozenboor wilt bestellen met M16x2 schroefdraad, vervang de "Q" in het artikelnummer door "0"